



# FOTOVOLTIKA INTEGROVANÁ DO STREŠNEJ KRYTINY (BIPV)

PRODUCT CATALOG  
FOTOVOLTIKA  
2022





### ***Kontaktujte nás***

info@hybridhouse.sk  
+421903038223

### ***Sledujte nás***

 @hybridhouse.sk  
 HybridHouse.sk

### ***Nájdete nás***

Mýtna 50  
811 07 Bratislava - Staré mesto







Ponúkame fotovoltaické panely kombinovateľné so širokou škálou škridiel dostupných na trhu, kompletne pokrytie strechy z aktívnych fotovoltaických a neaktívnych dummy panelov na jedinečný Click-on systém, panely navrhnuté pre oceľové strechy so stojatou drážkou a mnoho ďalších produktov.

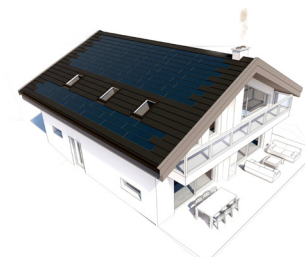
Jednoduchá montáž a estetický dizajn ďaleko presahujú štandardné fotovoltaické systémové riešenia na trhu.



Celostrešné solárne  
moduly na CLICK-on  
systém



Solárny modul  
pre existujúce oceľové  
strechy so stojatou drážkou

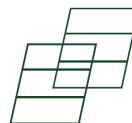


Solárny modul  
kompatibilný so  
škridovou strechou





Aktívny dom



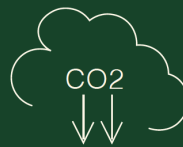
Unikátny solárny strešný materiál



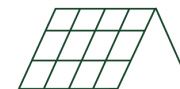
Rýchla návratnosť



Vysoká výkonnosť



Zníženie emisií 46700t/ročne



Modern design







## Škridlové solárne moduly TILED ROOF 90 a 108W

ŠKRIDLOVÉ SOLÁRNE MODULY sú vyrábané v dvoch veľkostiach a výstupných modeloch (90 a 108W), sú kompatibilné rozsiahlym výberom škridiel dostupných na trhu. Moduly sú vyrábané v Európskej únii a ocenené európskym patentom EP 3 319 228.





### Výhody

- Jednoduchá montáž
- Estetické
- Odolné voči poveternostným vplyvom
- Žiadne drahé armatúry
- Vysoká statická únosnosť
- 10 ročná záruka na produkt a 25 ročná záruka na výkon
- Panely sú pevné a ľahké (10kg) a nevyžadujú žiadne dodatočné spevnenie s drevenou konštrukciou
- Montáž na strechy s minimálnym sklonom 18° (pre strechy so sklonom pod 18°, len v prípade použitia 100% vodotesnej podložky)



### Najlepšia voľba pre:

Novostavby a renovačné projekty  
Rezidenčné a verejné budovy  
Prístrešky pre auto  
Fasády  
Prístrešky a pomocné konštrukcie  
Historické budovy kde niesú povolené zmeny riešenia strechy





## Celostrešné solárne moduly na CLICK-on systém/ FULLROOF

Najjednoduchšia a najviac škálovateľná solárna strecha 2v1 na trhu. Kompletné strešné riešenie nevyžaduje žiadne drahé montážne príslušenstvo. Solárne moduly sa inštalujú priamo na drevené laty buď na šírku alebo na výšku. Výsledkom je krása v jednoduchosti. Strecha sa sama platí vyrobenou energiou. Nákladovo efektívne riešenie, ktoré porazí bežné kombinácie BAPV a bežné strechy







## Výhody

- Ekonomické a estetické
- Kompletný strešný fotovoltaický systém s možnosťou montáže na výšku a na šírku
- Neaktívne moduly (dummy panel) určené na montáž strešných doplnkov (strešné okná, komíny, snehové lapače a beskoivody)
- 12 ročná záruka výrobcu na produkt a 25 ročná záruka na výkon
- Montáž na všetky šikné strechy so sklonom nad 12°
- 100% recyklovateľné

## Najlepšia voľba pre:

Novostavby a rekonštrukčné projekty  
Obytné a verejné budovy  
Prístrešky pre autá  
Fasády  
Budovy kultúrneho dedičstva





## INOVÁCIA

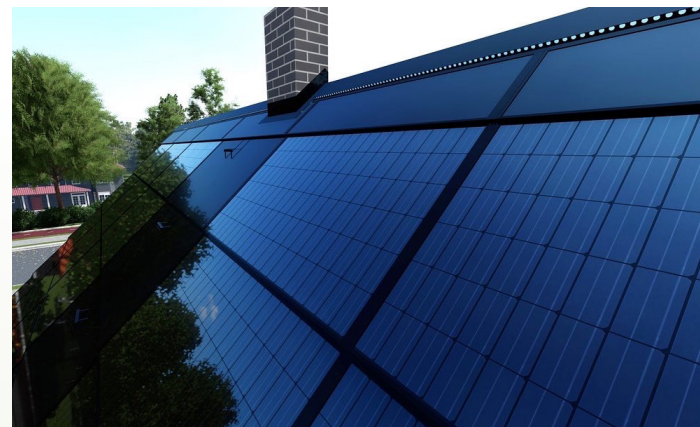
FV panely štandardnej veľkosti prevedené na kompletný vodotesný strešný systém. Najjednoduchšia a najviac škálovateľná solárna strecha 2v1 na trhu.

## SPOĽAHLIVOSŤ

Maximálna ochrana pred poveternostnými vplyvmi pre každú šikmú strechu so sklonom nad 18°. Overené TUV testami.

## DYNAMICKOSŤ

Kompletné strešné riešenie nevyžaduje žiadne drahé montážne príslušenstvo. Solárne moduly sa inštalujú priamo na drevené laty buď na šírku alebo na výšku. Výsledok je krásny vo svojej jednoduchosti.





### **KOMPATIBILITA**

Click-on systém nahrádza tradičné strešné kritiny inovatívnou technológiou. S použitím pasívnych modulov ponúka úplne riešenie Vašej strechy. Prechodové lemovanie umožňuje prepojenie s tradičnými strešnými materiálmi.

### **NÁVRATNOSŤ**

Click-on strecha zvl sa zaplatí energiou, ktorú vyrobí. Miestne vyrobená a spotrebovaná energia je najschodnejším a najudržateľnejším spôsobom boja proti klimatickým a energetickým problémom.



## Solárny modul pre existujúce oceľové strechy a strechy so stojatou drážkou

V závislosti od vlastností falcu sa výkon modulu pohybuje od 140W do 180W. Toto riešenie je vhodné pre strechy s minimálnym sklonom 10 stupňov.





### Neviditeľné

Panely sa hodia na akýkoľvek typ strchyešnej krytiny a rozdiel si nemusíte všimnúť, sú takmer neviditeľné voľným okom.

### Pevné

Solárne panely prešli záťažovými testami \*\*\*\*\*

- Kde boli o rýchlosti 130km/h vystrelené ľadové gule/ krúpy
- Pád panela z výšky 1,5 metra
- Záťažový test snehom o váhe 250 kg/m<sup>2</sup> a spĺňajú všetky príslušné normy

### Estetické

BIPV (fotovoltaika integrovaná do strešnej krytiny) pomáha zachovať pôvodný dizajn budovy.

### Priestorová efektívnosť

BIPV podporuje vynaliezavé využitie pôdy a existujúcich priestorov existujúcej budovy. Odolné voči poveternostným vplyvom, BIPV funguje ako bežná strecha so všetkými vlastnosťami.

### Jednoduchá inštalácia

BIPV dodržiava podobné zásady inštalácie ako bežné strešné materiály.

### Efektívne

BIPV podporuje trvalo udržateľné využívanie surovín.

### Udržateľné

BIPV pomáha pri premene budov, ktoré sú nezávislé na energetických požiadavkách.





## Solárne prístrešky

Vstupujeme do novej éry energetickej sebestačnosti a ponúkame Vám vlastný ekologický zdroj energie.

Solárna strešná krytina vie byť použitá ako prístrešok pre bicykle, nákupné vozíky alebo ako zahradný domček, či prístrešok pre autá. Vaše auto sa nabíja pohodlne a kedykoľvek chcete, počas dňa alebo v noci (On grid systém). Vaše elektrické auto bude pripravené na jazdu keď ho budete potrebovať a dostanete sa kamkoľvek bez škodlivých výfukových emisií.

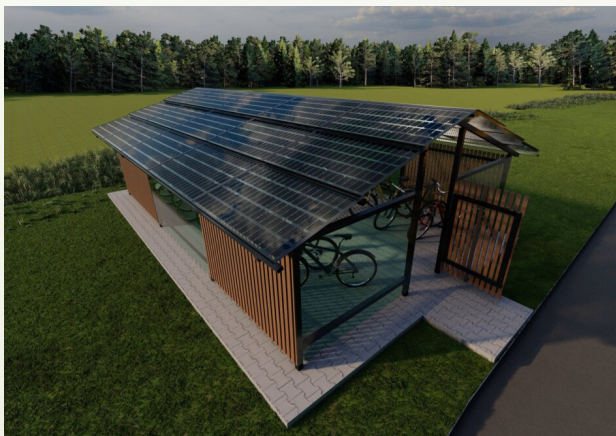




Pre domácnosti ponúkame štandardný prístrešok s priestorom pre 2 autá, na ktorý sa zmestí 18 solárnych panelov o výkone 370 W, čo spolu predstavuje až 6,66 kWp.

### Výhody

- Chrání auto pred priamym slnečným žiarením
- Ekologické riešenie
- Nahrádza garáž
- Možnosť nabíjania elektromobilu – ekonomicky a pomocou zelenej energie
- Zníženie závislosti od poskytovateľa energií





### ***Kontaktujte nás***

info@hybridhouse.sk  
+421903038223

### ***Sledujte nás***

 @hybridhouse.sk  
 HybridHouse.sk

### ***Nájdete nás***

Mýtna 50  
811 07 Bratislava - Staré mesto

